

LA CHIESA I SUOI SIMBOLI ED I SUOI SIGNIFICATI

Maggio-Giugno

chiesa festa comunità



Le campane nel
campanile suonano
a festa.
E' risorto Gesù
E' Pasqua

senti come suonano allegre! ascoltiamole



Queste suonano forte!
Maestra perchè ci sono quei ferri?

Ma queste suonano fortissimo!

Ma dove stanno le campane?
Come è fatto un campanile?
Perchè ci sono le finestre?
Perchè le campane sono in alto?



Ascoltate su youtube

Facciamo un gioco..



Ma come si fa a riconoscere che è una chiesa?

Che cos'è?
una chiesa!
E' una piscina?
NO!
E' il supermercato?
NOO!
E' la scuola?
NOOO
Allora il cinema?
NOOOO!
E' vero! È una chiesa!

scegli la chiesa che
ti piace di più!



MA stai attento a non
prendere il negozio dove
vendono i divani perchè
non c'entra proprio niente!



Metti un dito sul
campanile!
Ora sulla croce
di Gesù
Sul portone
E il rosone dov'è?

giociamo
con i vari
elementi
esterni ed
interni



Le campane
nel campanile



Il rosone tra le
finestre altrimenti
c'è buio



Entriamo dentro
e vediamo
cosa c'è

LA NOSTRA CHIESETTA

Al centro del paese s'innalza una chiesetta:
vicino il campanile, davanti una piazzetta.

Lungo la settimana è quasi sempre vuota,
c'è solo una vecchietta che entra per pregar.
Ma quando vien domenica,
la vedo sempre piena
di mamme e di bambini, di nonne e di papà.

La gente si saluta, poi entra con rispetto,
si segna con la croce, fa la genuflessione.

In mezzo c'è l'altare, con le candele accese,
accanto un grande libro, il libro del Vangelo.
Poi entra il sacerdote, saluta e dice a tutti:
"Voi siete i benvenuti in casa del signor".
La gente canta e prega, perdona e fa la pace,
ascolta il sacerdote che parla di Gesù.
Come una grande casa così è la nostra chiesa;
le porte sempre aperte per incontrar Gesù.



Se vai a Modena vedia una bellissima chiesa che si chiama Duomo di Modena

Il campanile
Si chiama Ghirlandina

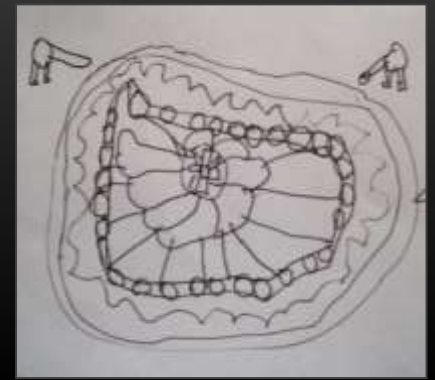
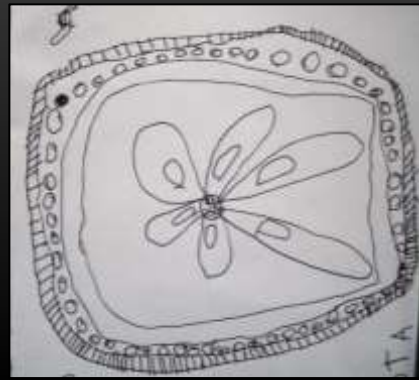
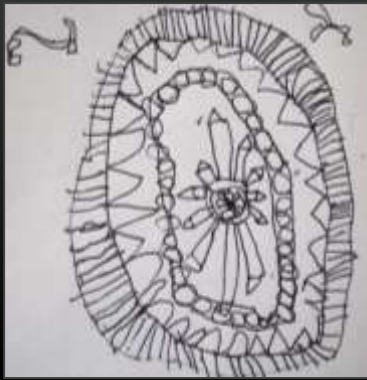
Il Rosone
È una finestra rotonda a forma di fiore

Le finestre

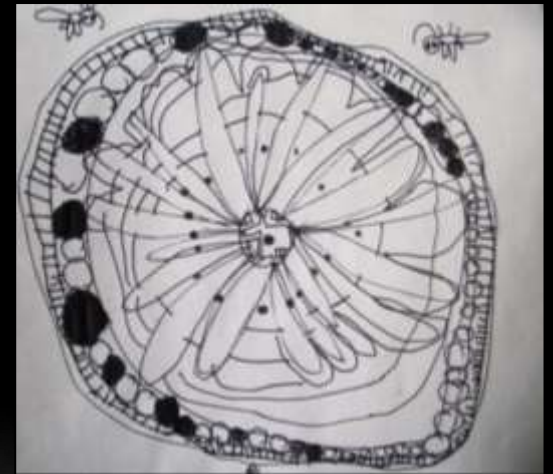
Portoni
Quanti sono?

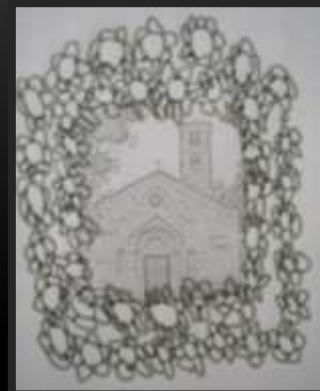
I leoni
Maestra però è vero che sono di pietra?





Il rosone ha sempre qualcosa di affascinante!

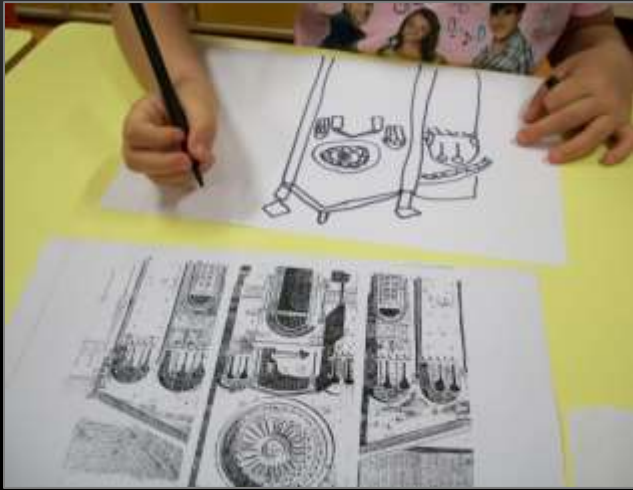


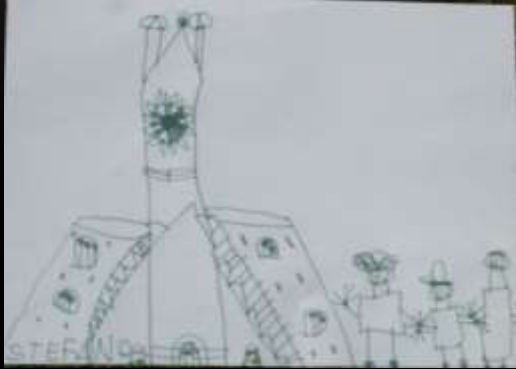


La chiesetta dei più piccoli

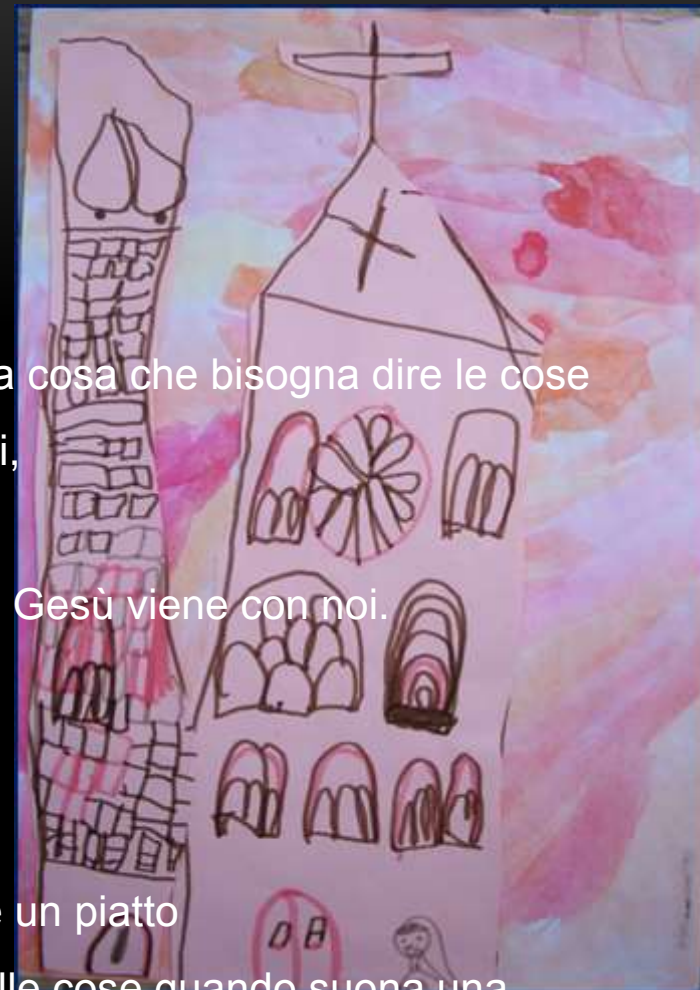








- E'una chiesa che si prega
- C'è una croce che è morto Gesù.
- C'è una campana.
- E' dove si impara la pace e l'amore.
- E' grande.
- E' dove c'è Gesù che è morto, e c'è la Messa, che è una cosa che bisogna dire le cose e ripetere, e si imparano le cose belle. Ci vanno i genitori, le nonne. La Messa è lunga.
- Alla chiesa canti delle canzoni belle per Gesù e alla fine Gesù viene con noi.
- Ci si va alla domenica.C'è il pane da condividere.
- C'è l'acqua,il prete.
- Il prete dice tutte le cose di pace e di amore.
- Ha un vestito bianco lungo,c'è la conchiglia, uno prende un piatto
Poi ascolta quello che dice.C'è il padre che dice delle belle cose,quando suona una campana vuol dire che devi andare
- Padre Figlio e Spirito Santo,si prende un pane piccolo bianco,solo ai grandi però!!!!



-Padre Figlio e Spirito Santo, si va in panchina, si prende un pane piccolo bianco, solo

ai grandi preò!!!!

-Si accendono le candele.

-C'è l'acqua santa che serve a fare il segno della croce quando si entra.

-Nella chiesa c'è il Padre e il Figlio, ci sono i libri.

-E' grande.

E' la casa di Gesù.

-Ci sono le sedie

-Sono le panchine.

-Ci sono anche i gancini per le giacche e c'è l'altare.

-I grandi ascoltano il prete.

-Nella chiesa dove vado io c'è un quadro di Gesù che quando entro si vede e io gli mando un bacio.





Questo come si chiama?

E questo che cos'è?

..il fiorone!



sull'altare il sacerdote condivide il pane che è Gesù...
e tutte le persone si ricordano che
Gesù gli ha voluto molto bene



scegli l'altare che ti piace di più..

E questo chi è?



Gesù che condivide il pane!



Di che colore è il vestito del sacerdote?



nel giorno di domenica le campane chiamano nella chiesa per dire la preghiera...
a volte la mamma dice:

«svelto:è tardi, mettiti il vestito bello e pulito che andiamo a Messa!»

E questo chi è?



Facile!
Papa Francesco è molto conosciuto!



La chiesa è vuota ma ci sono tanti fiori...

Maestra si sposano!!!

Cosa vuol dire che si sposano?

Paiono esserci alcune certezze....sulla ragione del matrimonio



Si sposano perchè:

1-si vogliono bene

2-si danno un bacio sulla bocca....(segue riso imbarazzato)

3-nasce un figlio

Gli sposi si regalano un anello speciale.



Maestra la mia mamma ce l'ha!

Le conversazioni, condotte con delicatezza, diventano estremamente diversificate a seconda delle diverse esperienze delle famiglie di provenienza.

Ma quando si sono sposati gli sposi tornano a casa dalla loro mamma?

NOOOO

Però il mio papà abita lontano e viene a casa solo il sabato e la domenica..


però...

però...

però...

Nella famiglia si impara a volersi bene





L'acqua del diluvio,
L'acqua del battesimo
L'acqua che disseta
L'acqua che pulisce
L'acqua della vita e della distruzione

E qui cosa succede?



Maestra
ma cosa
sta
facendo?



Io lo so!
Si sta battezzando!
Ho visto il mio cugino quando lo hanno battezzato!



I genitori chiedono che il loro bambino diventi parte della famiglia di Gesù.
Il sacerdote gli regala un vestitino bianco perchè possa nella sua vita, mantenere il cuore gentile e capace di voler bene.



Il sacerdote gli regala anche una candela che ricorda la luce di Gesù. Quando c'è la luce non ci può essere la paura e la tristezza del buio.

...alla fine...

Cosa ti viene in mente quando un amico ti dice ciao

Quando vedi un arcobaleno che brilla dopo un temporale,

Una stella di luce

Una culla con un bambino

La vita che si trasforma

La rete che si riempie ed è traboccante di pesci

Gesù che cammina per tutta la Galilea perchè ha una buona novella da raccontare.

Quando vedi un campo di grano frutto della terra e del lavoro dell'uomo

Un seme che germoglia e che si trasforma in pane profumato.

Una croce che raccoglie il dolore del mondo ma anche la speranza

di non essere mai lasciati soli

Una campana che suona la gioia della vita nuova



*Il rosone di una chiesa che filtra una luce di felicità
L'acqua che scorre sulla testa di un bambino*



*Un candido vestito
Due anelli intrecciati
L'uva, il pane, le spighe ...*

.....I linguaggi della religione, essendo principalmente di tipo simbolico, necessitano di una

*prima alfabetizzazione che inizia dall'infanzia e
si sviluppa lungo tutto il corso della vita.*