



**Investigatori e
investigatrici:
primavera dove
sei?**

PICCOLI ORNITOLOGI



**Ascolta
con
attenzione..**

•



I link dei video

<https://drive.google.com/file/d/1C3Bpv9Gv0cSzD6cdc8u6XwUoJLd-ITgr/view?usp=sharing>

<https://drive.google.com/file/d/1Raoyd7KU7iF1stfNgWHk8h5m4OBBsMG-/view?usp=sharing>



Merli e passeri avvistati e fotografati da Benedetta e Michelangelo

Le galline dell'orto della nonna di Benedetta



Tortore e colombe bianche



Papere e paperotti.....



MI
VEDETE?

REDMI NOTE 8
AI QUAD CAMERA

Un nido trovato da Lorenzo





La cinciarella nel nido



REPORTAGE DI MICHELANGELO SUI MERLI



3



4



5



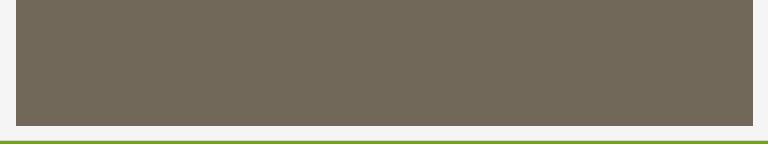
Le uova si schiudono!





CHE FAME!!!!





**PICCOLI
ENTOMOLOGHI**



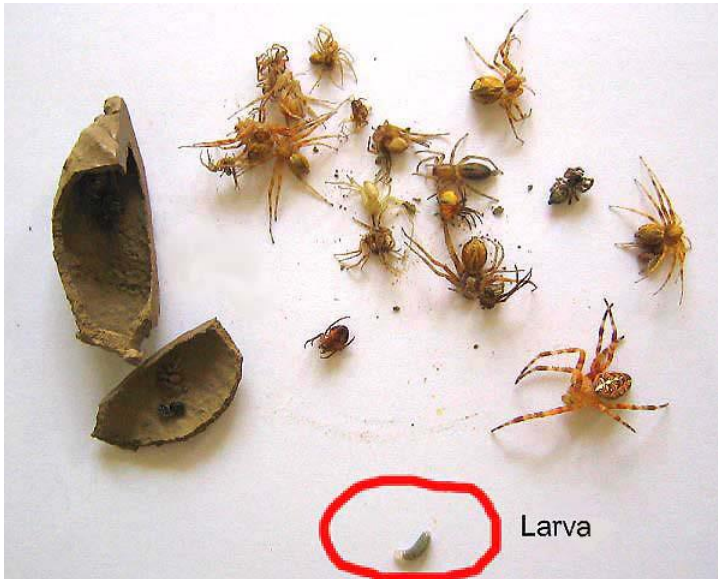
Ecco le foto e le ricerche di tutti gli insetti che abbiamo visto nel nostro balcone, nel giardino e al parco...



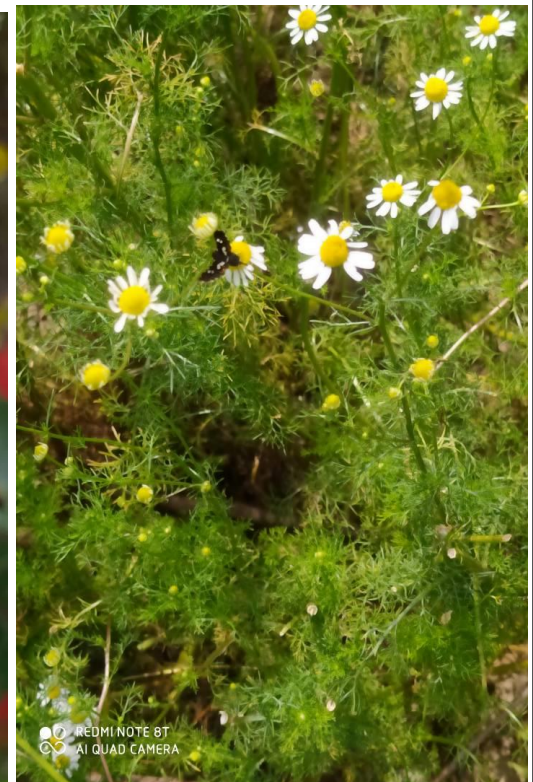
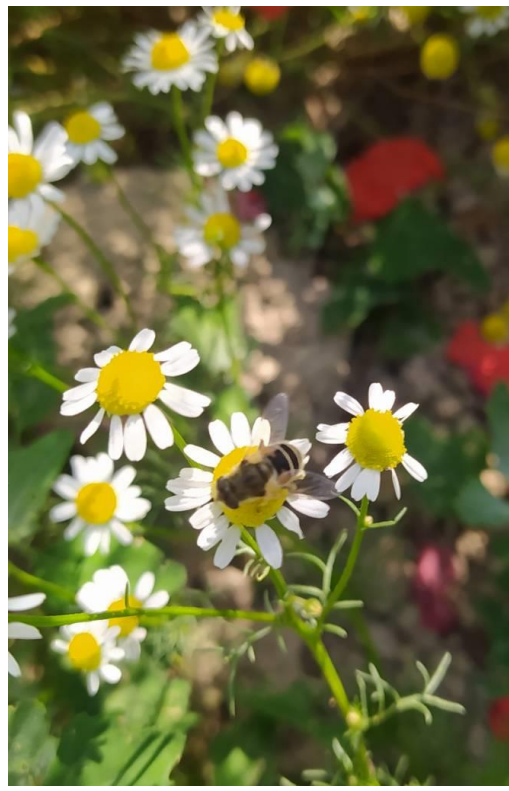
<https://drive.google.com/file/d/18qrpOvXadz9ACcuNNPBdjyDWJuoEgvxV/view?usp=sharing>



L'entomologo mi ha detto che l'insetto del video precedente è una vespa solitaria. Si chiama vespa vasario, perché costruisce dei nidi di argilla dentro i quali immette un uovo e tanti ragnetti paralizzati. La larva si nutre dei ragnetti all'interno del nido. Aprendo uno di questi nidi si trovano tantissimi ragnetti come nella foto.

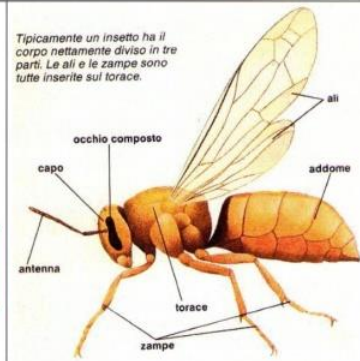


Insetti al lavoro su fiori camomilla



GLI INSETTI

Tipicamente un insetto ha il corpo nettamente diviso in tre parti. Le ali e le zampe sono tutte inserite sul torace.



Le caratteristiche principali degli insetti sono:

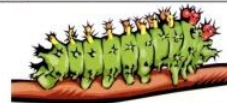
- avere 6 zampe
- avere il corpo diviso in tre parti: **capo**, **torace**, **addome**.



La mosca, la coccinella, l'ape, la farfalla, la libellula, il cervo volante... sono insetti: hanno le ali, sei zampe articolate ed il corpo diviso in tre parti.




La formica, la pulce, il pidocchio sono insetti: hanno sei zampe ed il corpo diviso in tre parti. **NON** hanno le ali.



Il bruco è un insetto giovane.

Donald
McKillop

NOME: Mosca verde



FOTO

DOVE SI TROVA L'ANIMALE? in una clima caldo e umido

DIMENSIONE: È GRANDE COME
Da 6 a 9 mm

COLORE:
Verde e nero

QUANTE ZAMPE HA? 6 zampe QUINDI È UN insetto volante

HA LE ANTENNE? 2 antenne


HA LE ALI? SE SÌ QUANTE? due ali

RIESCI A CAPIRE DI COSA SI CIBA? SECONDO TE COME FA A MANGIARE? SUCCHIA O MANGIA
Carne, pesce, latticini, rifiuti alimentari
usa la saliva per sciogliere il cibo

SCRIVI QUI ALTRE OSSERVAZIONI:
È un insetto molto fastidioso

DONALD

NOME: FORMICANERA



DOVE SI TROVA L'ANIMALE? NEL FORMICAI

DIMENSIONE: È GRANDE COME
2,5-3 mm

COLORE:
nero lucido

QUANTE ZAMPE HA? 6 QUINDI È UN insetto apparti
MENTI

Ha le antenne? 2 antenne

Ha le ali? se sì quante? sì

Riesci a capire di cosa si ciba? secondo te come fa a mangiare? SUCCHIA O MANGIA

MAN GIANO CIBI UCCHIERTE E INSETTI
MORTI. LE FORMICHE MASTICANO.

SCRIVI QUI ALTRE OSSERVAZIONI:
LE FORMICHE LAVORANO INSIEME PER
trovare il cibo.

GIULIA GADITA

NOME: COCCINELLA



DOVE SI TROVA L'ANIMALE?

In tutti angoli del mondo

DIMENSIONE: È GRANDE COME

fino 8mm

COLORE:

rosso, arancione, gialla, marrone

QUANTE ZAMPE HA? 6 QUINDI È UN insetto volante

HA LE ANTENNE? Sì

HA LE ALI? SE SÌ QUANTE? 2

RIESCI A CAPIRE DI COSA SI CIBA? SECONDO TE COME FA A MANGIARE? SUCCHIA O MASTICA?

dei insetti che sono sulle rose

SCRIVI QUI ALTRE OSSERVAZIONI:

hanno una corazza con i puntini e portano fortuna e viene fuori in primavera e estate.

NADINE

Nome: coccinella



Dove si trova l'animale

La coccinella si trova sulle piante

È

Dimensione: è grande come

Un chiodo di rosa

Colore

Il colore è rosso e nero

Quante zampe ha? 6

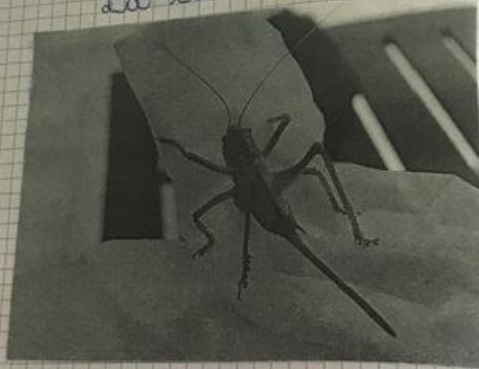
Quindi è un insetto

Ha le antenne? sì

MICHELANGELO

Ha le ali? sì quante 2
Riesci a capire di cosa si
ciba? Secondo te come fa
a mangiare? Succhia o
mastica?
Sì, nutre di polline e
succhi.
Scrivi qui altri altre affe
zioni.
Ha una corazza dura e
con puntini neri.
Ha due punte. È un
come occhi

La cavalletta



1) Dove si trova l'animale?
In giardino, nei terreni aridi e incolti.

2) Dimensioni
circa 8 cm

3) Colore
solitamente verde

4) Quante zampe ha?

6 zampe

5) Quindi è un?
insetto

6) Ha le antenne?

sì, 2

7) Ha le ali?

sì, 4 ali

8) Può dirci di cosa si nutre e come fa a mangiare?

È erbivora e mastica.

MI
VEDETE?



LORENZO

Gli insetti



Dove hai trovato questo animale?

- la formica lo trovata per terra
- la farfalla lo trovata in giardino

Dimensione è grande come

la formica è grande

come un chiodo di raso.
La farfalla è grande come un tappo.

Colore:

La farfalla era arancione nella formica

La formica era nera

Quante zampe ha la farfalla? e la formica hanno sei zampe quindi sono insetti

hanno due antenne e due ali

cosa mangiano?

La farfalla succhia il nettare dai fiori mentre le formiche si nutrono di prede animali e semi

SOPHIA



LEVI SCHELI

NOVE

TAGLIAFORBICI

DOVE SI TROVA L'ANIMALE?
NEL PRATO

DIMENSIONE: È GRANDE COME
COME UNA FORCINA
È GRANDE 12-13 mm.

COLORE:
MARRONE E NERO

QUANTE ZAMPE HA? 6

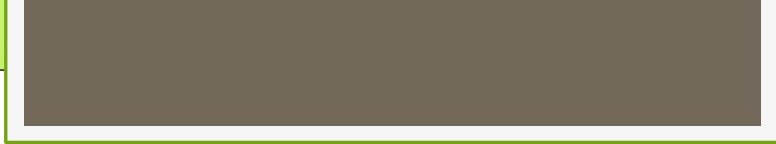
QUINDI È UN INSETTO

HA LE ANTENNE? SÌ

HA LE ALI? SE SÌ QUANTE? NO

RIESCI A CAPIRE DI COSA SI CIBA? SECONDO TE COME FA
A MANGIARE? SUCCHIA O MANGIA
IL TAGLIAFORBICI MANGIA

SCRIVI QUI ALTRE OSSERVAZIONI
GLI INSETTI FORBICE SPAVENTANO MOLTE PERSONE
A CAUSA DELLE PUNZE SULLA SCHIENA IN EFFETTI POSSONO
PUNGERE LA PELLE



ADRIANA

NOME: L'ape



DOVE SI TROVA L'ANIMALE?
È diffusa in tutta Europa

DIMENSIONE: È GRANDE COME
Una unghia 12-13 MM

COLORE:
Giallo e nero

QUANTE ZAMPE HA? 6 QUINDI È UN insetto

HA LE ANTENNE? sì

HA LE ALI? SE SÌ QUANTE? 2 ali

RIESCI A CAPIRE DI COSA SI CIBA? SECONDO TE COME FA A MANGIARE? SUCCHIA O MASTICA?

Si ciba di nettare

SCRIVI QUI ALTRE OSSERVAZIONI:

Il pungiglione della vespa femmina è velenoso ed essa lo usa per attaccare.
L'ape invece punge solo se aggredita per difendersi.

PAROLA DI ENTOMOLOGO

consulenza richiesta al Dottor Luca Chersoni



Direi che siano i resti di una **pupa di coccinella**. La larva di coccinella, una volta cresciuta, si comporta come i bruchi delle farfalle: diventa una pupa e successivamente un adulto.



E' una cimice che si chiama ***Pyrrhocoris apterus***. Io la chiamo cimice rosso e nera ahah! Sono così rosse per avvertire i predatori (ma ai bimbi non fanno niente, solo puzzano!)



Coccinella arlecchino (nome scientifico *Harmonia axyridis*). Questa specie di coccinella è stata introdotta anni fa per la lotta contro le afidi. Ora sta portando ad un calo di popolazione della nostra coccinella (quella rossa con puntini neri)



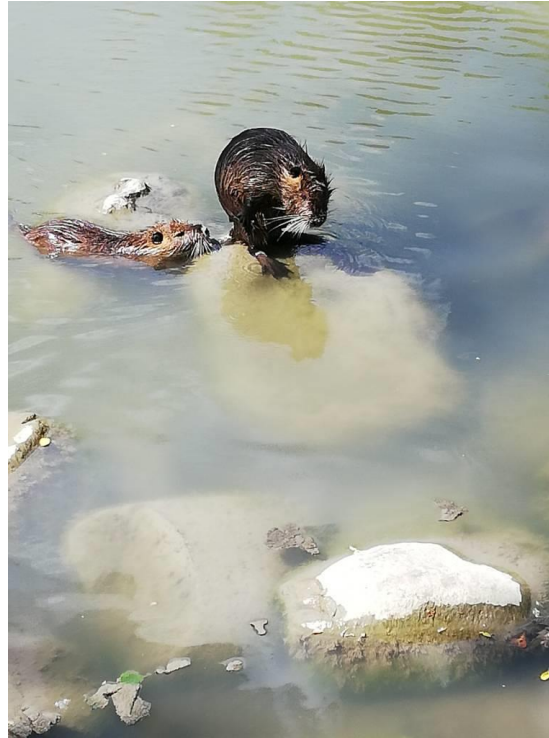
Direi che sia una cimice, anche se la foto non è chiarissima. Dovrebbe essere la **cimice della Lavatera** (nome scientifico *Oxycarenus lavatae*)

ALTRI ANIMALI

Nutrie



MICHELANGELO



ADRIANA



LORENZO





**Questi girini un giorno
si trasformeranno in
rane!
Parola di
Michelangelo!**



INCONTRI RAVVICINATI DI ADRIANA



La lucertola




BENEDETTA

I lombrichi



BENEDETTA

NOME: LOMBRICO



DOVE SI TROVA L'ANIMALE?
nella terra

DIMENSIONE: E GRANDE COME
45cm = un pennarello

COLORE:
marrone

QUANTE ZAMPE HA? nessuna QUINDI E' UN verme

HA LE ANTENNE? nessuna

HA LE ALI? SE SI QUANTE? 0

RIESCI A CAPIRE DI COSA SI CIBA? SECONDO TE COME FA A MANGIARE? SUCCHIA O MASTICA?
si ciba gli insetti (piccoli) e succhia.


SCRIVI, QUI ALTRE OSSERVAZIONI:
si intreccia in una massa viscido quindi si attorciglia tutta la terra.

GIULIA DI GENNARO



REDMI NOTE 8T
AI QUAD CAMERA

NOME: CHIOCCHOLA



DOVE SI TROVA L'ANIMALE?
AL VORTO O NEI PRATI

DIMENSIONE: È GRANDE COME
2-3 CENTIMETRI

COLORE:
CORPO GRIGIOSCURO GUSCIO MARRONE

QUANTE ZAMPE HA? ZERO QUINDI È UN MOLLUSCO

HA LE ANTENNE? SÌ

HA LE ALI? SE SÌ QUANTE? NO

RIESCI A CAPIRE DI COSA SI CIBA? SECONDO TE COME FA A MANGIARE? SUCCHIA O MASTICA?
FOGLIE DI CAVOLO MASTICA

SCRIVI QUI ALTRE OSSERVAZIONI:
PRODUCE BAVA PER MUOVERSI

BENEDETTA

TARTARUGHE

TARTARUGA D'ACQUA ARON



DOVE SI TROVA L'ANIMALE? IN ACQUA

DIMENSIONE: È GRANDE COME

QUANTO UNA MANO

COLORE:

VERDE

QUANTE ZAMPE HA? 4 QUINDI È UN ANIMALE

HA LE ANTENNE? NO

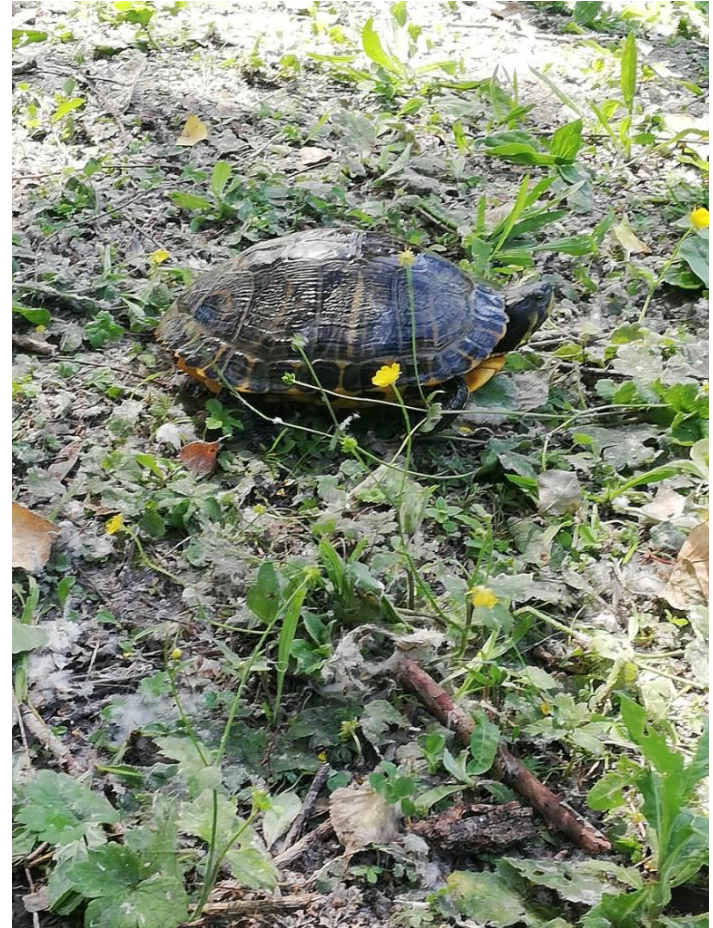
HA LE ALI? SE SÌ QUANTE? NON HA LE ALI

RIESCI A CAPIRE DI COSA SI CIBA? SECONDO TE COME FA A MANGIARE? SUCCHIA O MASTICA?

MASTICA

SCRIVI QUI ALTRE OSSERVAZIONI:

HA IL GUSCIO MOLTO RESISTENTE



TARTARUGA DI TERRA ADRIANA

Noi con il pollice verde



IL FAGIOLO

SCIENZE E TECNOLOGIA LE PIANTE

DAL SEME ALLA Pianta... AL SEME

Come nasce una pianta? Tutto comincia da un seme... e poi?

► Osserva il disegno: rappresenta il ciclo vitale di una pianta di fagioli.

1 Il seme nella terra

2 La germinazione

3 Dalle radici alla piantina

4 La pianta cresce

5 Sbocciano i fiori

6 Dai fiori nascono i baccelli

7 Dentro i baccelli, i semi

► Metti in ordine le frasi e scrivi il numero giusto in ogni casella.

<input type="checkbox"/> 4 La pianta cresce e mette tante foglie.	<input type="checkbox"/> 1 Il seme viene piantato nella terra.
<input type="checkbox"/> 6 Nasce la piantina: un piccolo fusto con due sole foglioline.	<input type="checkbox"/> 6 Dai fiori nascono i baccelli.
<input type="checkbox"/> 7 Nei baccelli ci sono i nuovi semi... e il ciclo ricomincia.	<input type="checkbox"/> 2 C'è la germinazione: dal seme esce una piccola radice.
	<input type="checkbox"/> 5 Sulla pianta sbocciano i fiori.









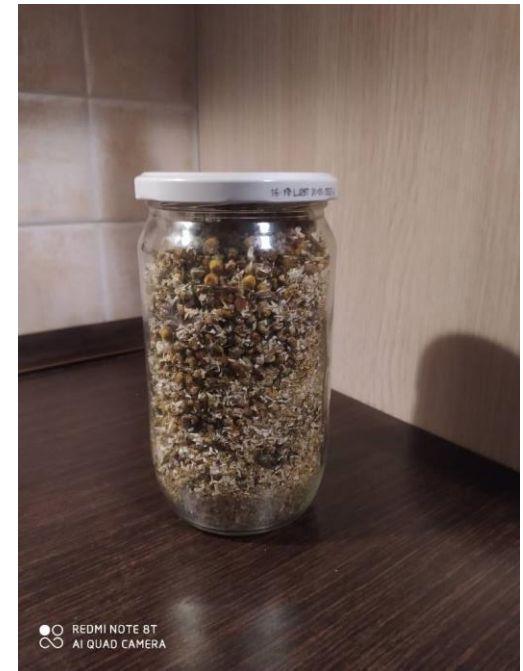
●○ REDMI NOTE 8T
∞ AI QUAD CAMERA

FRAGOLE E GELSI

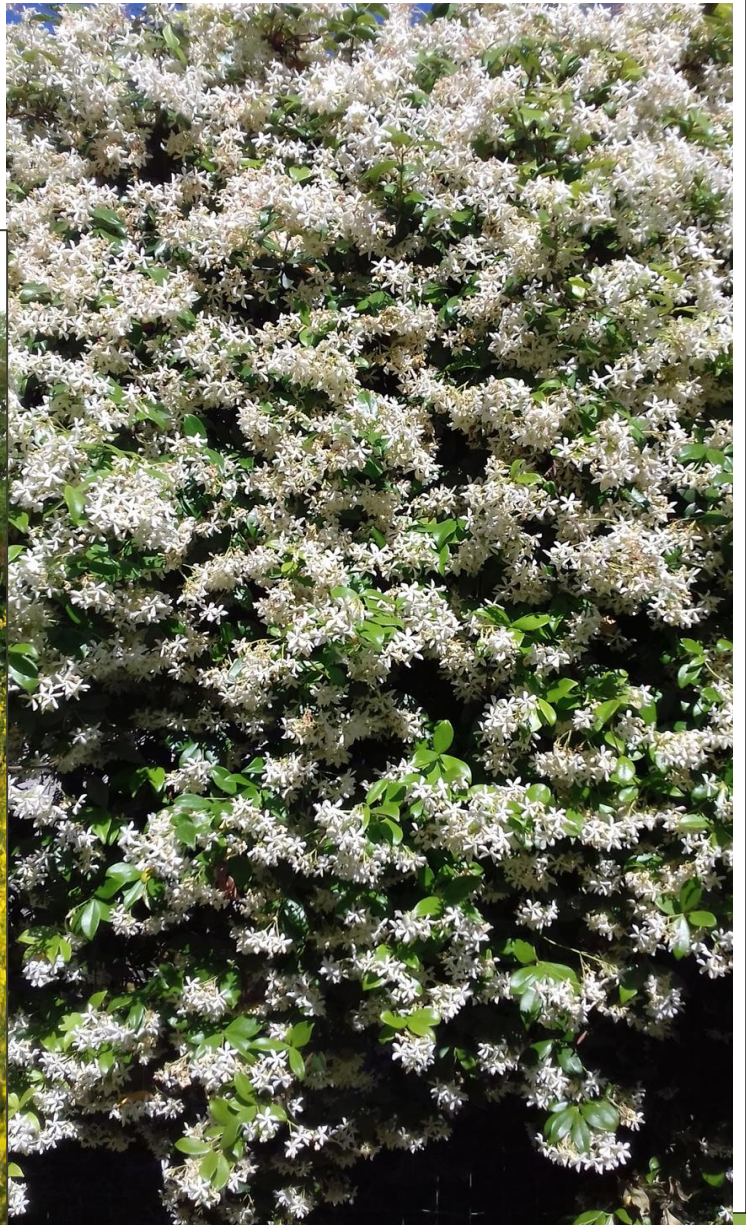


●○ REDMI NOTE 8T
∞ AI QUAD CAMERA

Benedetta insieme alla nonna e alla mamma sperimenta la raccolta e l'essiccazione di fiori di camomilla per infusi rilassanti



Fiori di campo e di giardino: un'esplosione di colori e di profumi



Alberi da frutto



MELOGRANO



PESCHE



ULIVO



VITE



AMARENE

Ecco le piante, i fiori e gli alberi che abbiamo fotografato...



MICHELANGELO



LORENZO



SIAMO ANCHE ARTISTI



Durante le nostre passeggiate abbiamo raccolto fiori, foglie e spighe selvatiche ed abbiamo creato piccole composizioni tipo mandala.



MICHELANGELO



NADINE



DONALD



BENEDETTA

I DISEGNI DI....



...MICHELANGELO



CLASSE II B
SCUOLA GINO BELLINI
IC 2 SASSUOLO NORD

