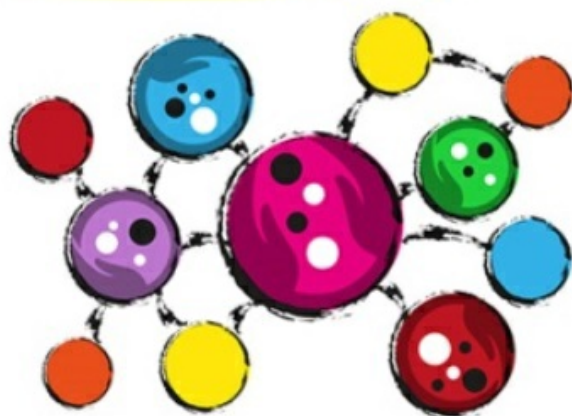


- **Oggetto:** Reti di famiglie accoglienti
- **Data ricezione email:** 08/02/2020 10:15
- **Mittenti:** Centro per le famiglie distretto ceramico - Gest. doc. - Email: unionecomunica@distrettoceramico.mo.it
- **Indirizzi nel campo email 'A':** <moic829008@istruzione.it>
- **Indirizzi nel campo email 'CC':**
- **Indirizzo nel campo 'Rispondi A':** <unionecomunica@distrettoceramico.mo.it>

## Testo email

[Se non leggi correttamente questo messaggio, clicca qui](#)



RETI DI  
FAMIGLIE  
ACCOGLIENTI

Un progetto di vicinanza solidale rivolto a singoli cittadini e famiglie

A volte basta un piccolo aiuto, un passaggio, una parola, qualche ora...  
l'importante è non essere soli

A seguito dell'incontro di presentazione di "Reti di Famiglie Accoglienti" tenutosi sabato 1 febbraio 2020, tre momenti dedicati alle famiglie che desiderano far parte di questo progetto:

**ore 20.45**

**c/o Centro per le Famiglie sede di Sassuolo,  
via Caduti sul lavoro 24**

**lunedì 17 febbraio 2020**

**lunedì 16 marzo 2020**

**lunedì 20 aprile 2020**

Una Rete di Famiglie quale forma ed espressione di cittadinanza attiva protagonista della vita sociale, capace di esprimere e sostenere la cultura dell'accoglienza.

Una esperienza di gruppo, oltre che di servizio e disponibilità verso altre famiglie, basata sulla condivisione.

Un gruppo di persone e famiglie capaci di porsi in atteggiamenti di aiuto e ascolto sia reciprocamente tra di loro che verso l' esterno.

Il progetto, sostenuto dalla Regione Emilia Romagna, è guidato dall'Ass. Sos Mama in cordata con Venite alla festa (associazione di Carpi che ha una lunga esperienza in tema di accoglienza), Ass. Il Melograno, Ass. Chernobyl, Ass.Banda Gassotti in collaborazione con Unione dei Comuni del Distretto Ceramico.

Incontri ad accesso libero e gratuito.

[volantino](#)

per info:

340 6794288 Alberto Battini, referente del progetto

info@retidifamiglie.it

www.retidifamiglie.it

**Centro per le Famiglie Distretto Ceramico**  
**Unione Comuni Distretto Ceramico - Settore Politiche Sociali**  
**Servizio Politiche per la famiglia, l'infanzia, l'adolescenza**

Via Adda 50/O - 41049 Sassuolo (MO)  
tel. 0536 880.598



Unione dei Comuni del Distretto Ceramico - Via Adda, 5 - 41049 Sassuolo (MO)

Email inviata con **MailUp®**

[Cancella iscrizione](#) | [Invia a un amico](#)

Ricevi questa email perché ti sei registrato sul nostro sito e hai dato il consenso a ricevere comunicazioni email da parte nostra.

Centro per le famiglie distretto ceramico, UNIONE DEI COMUNI DEL DISTRETTO  
CERAMICO Via Adda 50, Sassuolo, 41049 MO IT  
[www.distrettoceramico.mo.it](http://www.distrettoceramico.mo.it)