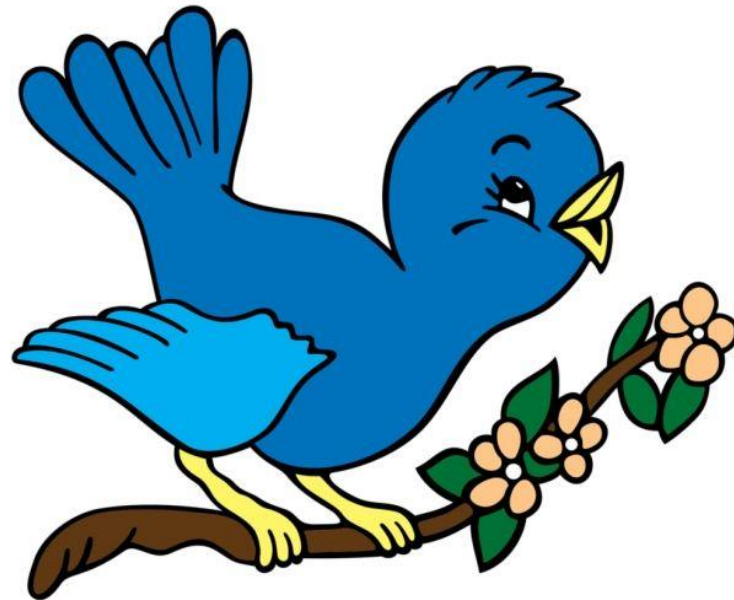




Investigatori e
investigatrici:
primavera dove
sei?



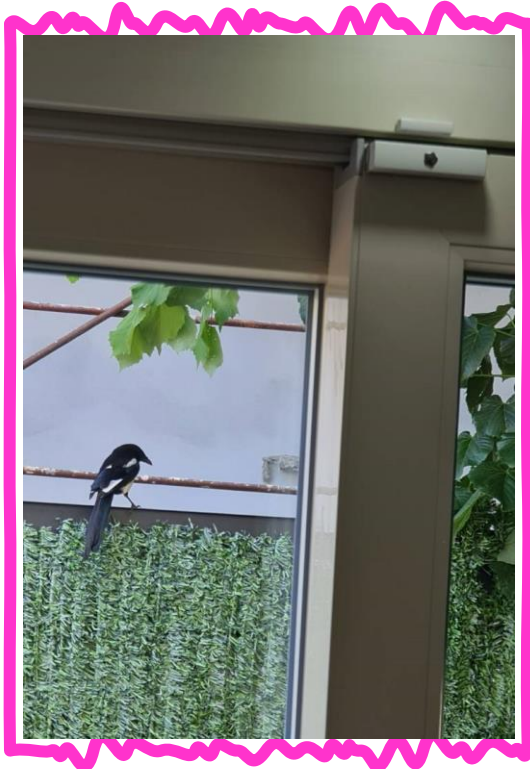
PICCOLI ORNITOLOGI



Osservando tra le fronde degli alberi, nei giardini e nei prati siamo riusciti a fotografare alcuni uccelli.

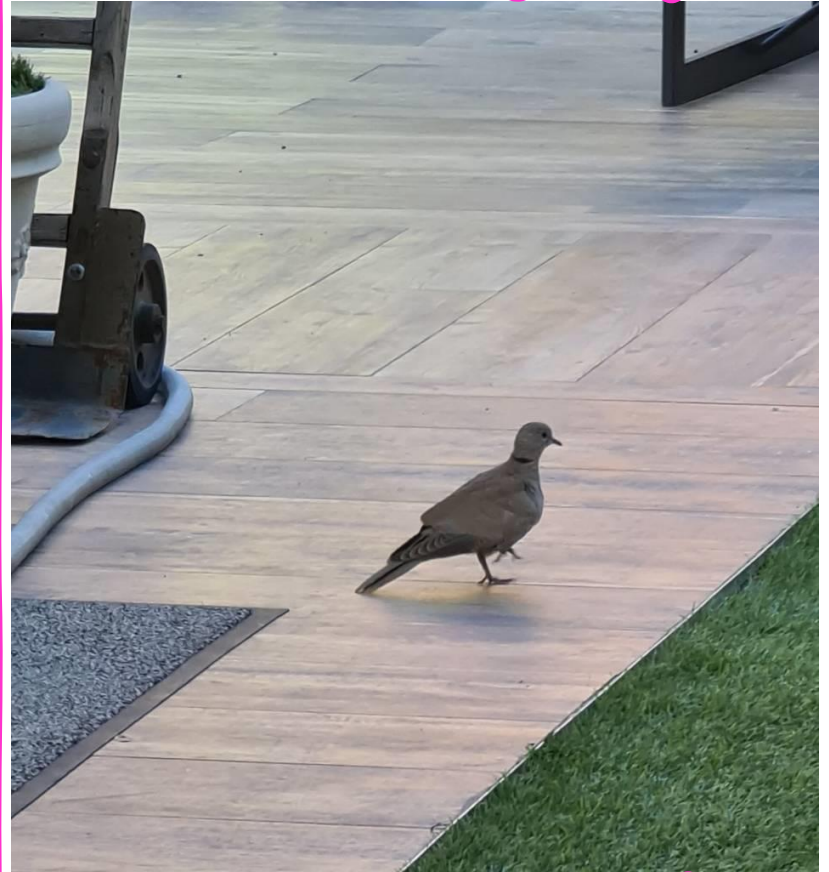


Gazza ladra
ALESSANDRO



Gazza ladra
nel giardino di ALICE

Tortora



ALICE

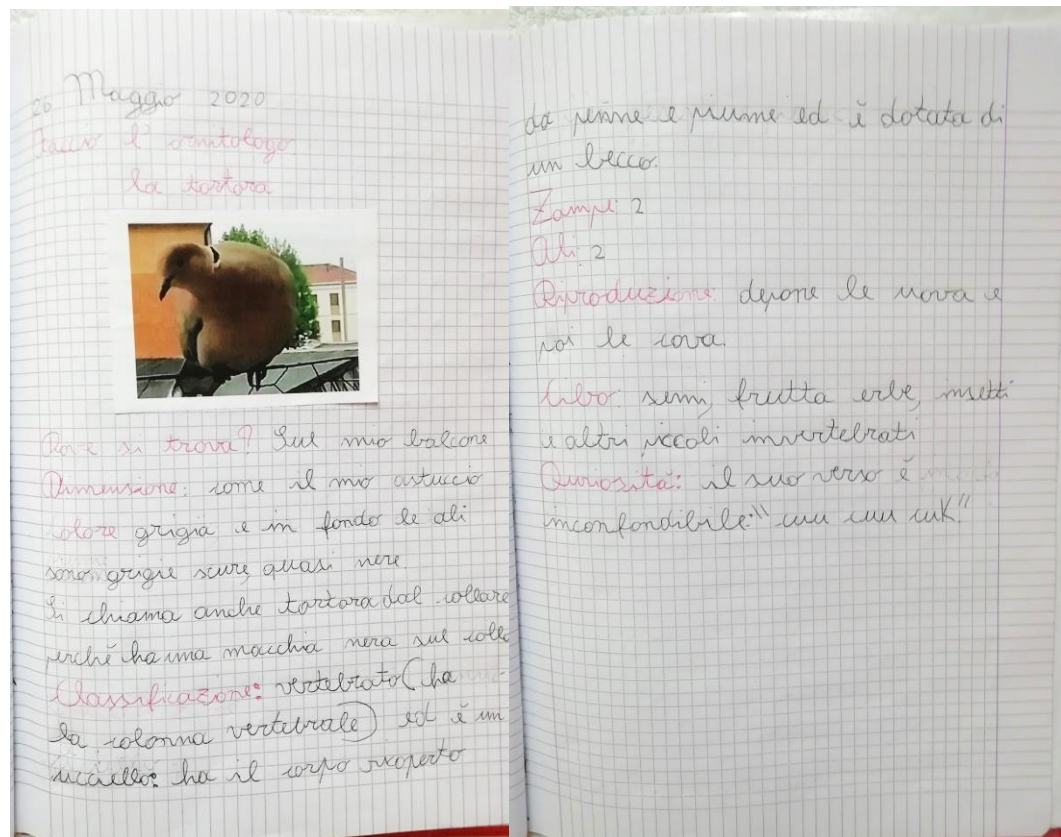
Matilde ha visto nascere degli uccellini...

- Buongiorno maestra Maria, questi sono gli uccellini che ho visto nascere. La loro mamma ha depositato le uova nei vasi che mia zia tiene sulla finestra, è stata un'emozione vedere tutto il loro percorso, gli ho anche dato da mangiare dei pezzettini di pane. Uno di loro però, mentre per la prima volta ha provato a volare, non è riuscito a spiccare il volo e poverino è caduto. Siamo andati a prenderlo, abbiamo provato a soccorrerlo, ma non c'è stato niente da fare. Mi è dispiaciuto tantissimo, l'abbiamo seppellito, gli altri invece sono volati. Spero che abbiano trovato il loro posto felice.



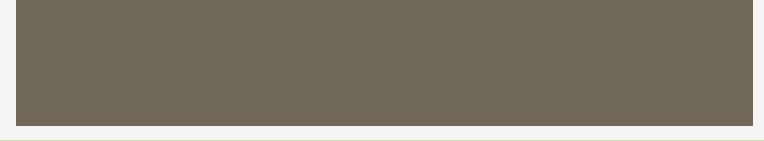
MATILDE

Cristian ha osservato e descritto una tortora dal collare...



Tortora dal collare

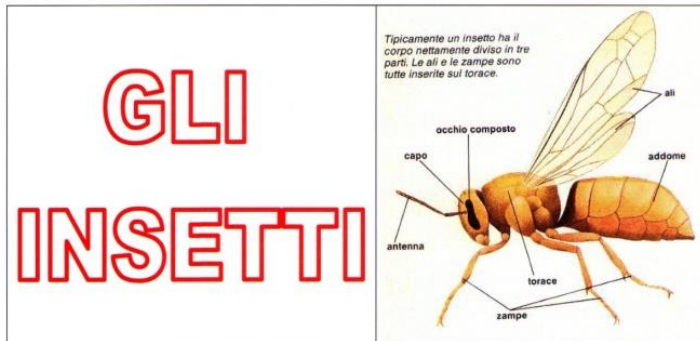
CRISTIAN



**PICCOLI
ENTOMOLOGICI**

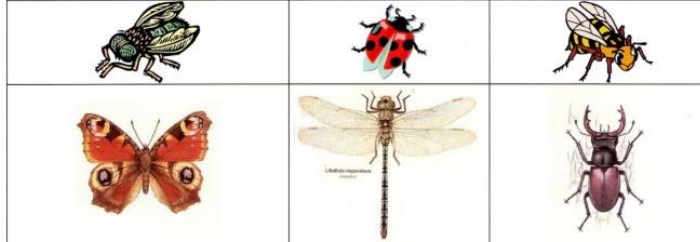


LE NOSTRE RICERCHE SUGLI INSETTI



Le caratteristiche principali degli insetti sono:

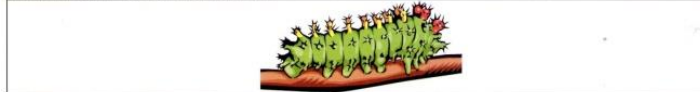
- avere 6 zampe
- avere il corpo diviso in tre parti: **capo**, **torace**, **addome**.



La mosca, la coccinella, l'ape, la farfalla, la libellula, il cervo volante... sono insetti: hanno le ali, sei zampe articolate ed il corpo diviso in tre parti.



La formica, la pulce, il pidocchio sono insetti: hanno sei zampe ed il corpo diviso in tre parti. **NON** hanno le ali.



Il bruco è un insetto giovane.

COCCINELLA



Dove si trova: ho trovato la coccinella in un prato con l'erba molto lunga. Mi trovavo in località Pietraguisa (Palagano).

LORENZO

Dimensioni: la

coccinella è grande come l'unghia del dito mignolo di mio fratello che ha 5 anni.

Colore: la testa è nera con qualche macchiolina bianca e le zampe sono tutte nere, le ali sono rosse con 7 puntini neri (tre su un'ala, tre sull'altra e uno in mezzo).

Numero di zampe: 6 (come tutti gli insetti).

Ha le antenne? Sì e sono marroni.

Ha le ali? Se sì, quante? Sì. Ha 2 ali dure rosse. Quando vola le alza e ne spuntano due più sottili nere che sbatte molto velocemente.



Riesci a capire di cosa si ciba?

Secondo te come fa a mangiare?

Succhia o mastica?

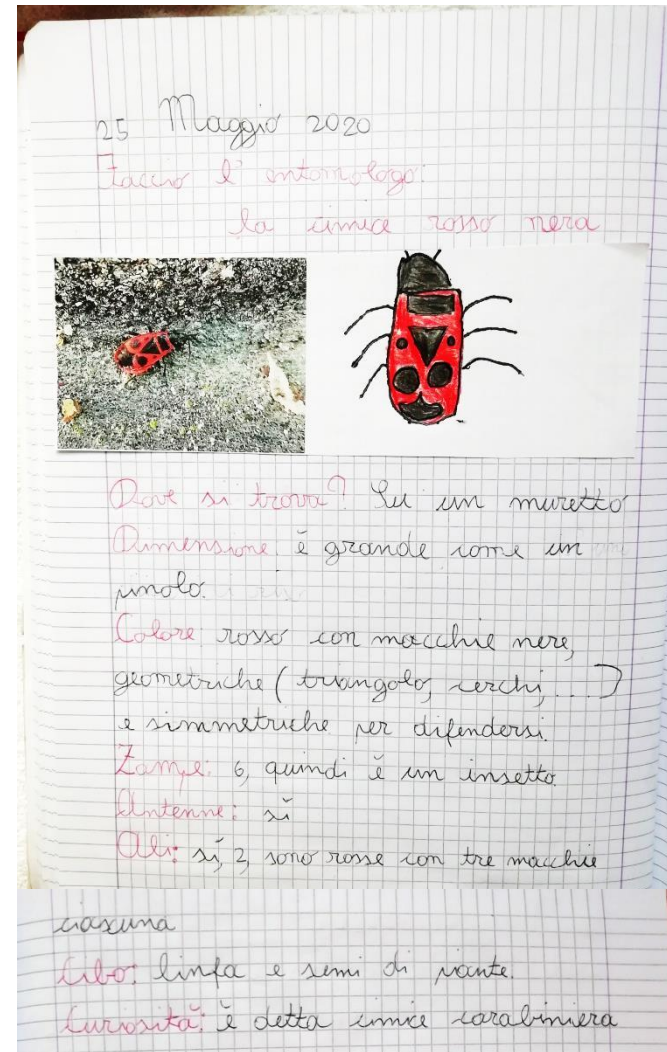
Ha una bocca un po' spaventosa ma non punge.



Amici vicini e lontani spero che la mia ricerca vi sia piaciuta.

Lorenzo Cabri

Cimice carabiniere




CRISTIAN

Zanzara gigante



GIADA

ZANZARA GIGANTE




La zanzara si trova a bassuolo sul muro della mia casa. È tutta nera ed è grande come il pollice della mia mano. Riesco a contare 6 zampe, quindi è un insetto. Ha le antenne e 2 grandi ali. Il suo corpo è diviso in 3 parti ed ha una piccola proboscide per succhiare.

NICOLAS

Formica operaia

NOME: FORMICA OPERAIA

NICOLAS



DOVE SI TROVA L'ANIMALE?
SI TROVA SUI TRONCHI, SOTTO I SASSI E ANCH SUI RAMI SPEZZATI.

DIMENSIONE: È GRANDE COME
È GRANDE COME UN SEME DI GIRASOLI

COLORE:
NERO, NERO LUCCICO E ROSSE

QUANTE ZAMPE HA? HA 6 ZAMPE QUINDI È UN INSETTO


HA LE ANTENNE? HA LE ANTENNE UN PÒ RIGURVE

HA LE ALI? SE SÌ QUANTE? LA FORMICA OPERAIA NON HA LE ALI

BESCI A CAPIRE DI COSA SI CIBA? SECONDO TE COME FA A MANGIARE? SUCCHIA O MASTICA?
LA FORMICA OPERAIA MASTICA IL SUO CIBO


SCRIVI QUI ALTRE OSSERVAZIONI:
LA FORMICA REGINA RISPETTO ALLA FORMICA OPERAIA HA 2E ALI

Coccinella

NOME: COCCINELLA

DOVE SI TROVA L'ANIMALE?
LE
UN PARCO
DIMENSIONE: È GRANDE
COME
E PICCOLA
COLORE:
ROSSA E NERA
QUANTE ZAMPE HA?
SEI

HA LE ANTENNE?
SI
HA LE ALI SE SI QUANTE?
TE
SI HA 2 ALI
RIESCIA A CAPIRE DI
COSA SI CABA?
~~FRUGIFERA~~
SECONDO TE FA A MANGIARE?
SUCCHIA O
MASTICA?
IL SUO CIB SONO PULC
COLI INSETTI
SCRIVI ALTRE INFORMAZIONI

ZIYAD



DOVE SI TROVA L'ANIMALE?
NEI PRATI

DIMENSIONE: È GRANDE COME
GIRLA 1 CM

COLORE:
NERO - BIANCO

QUANTE ZAMPE HA? 6 ZAMPE QUINDI È UN INSETTO

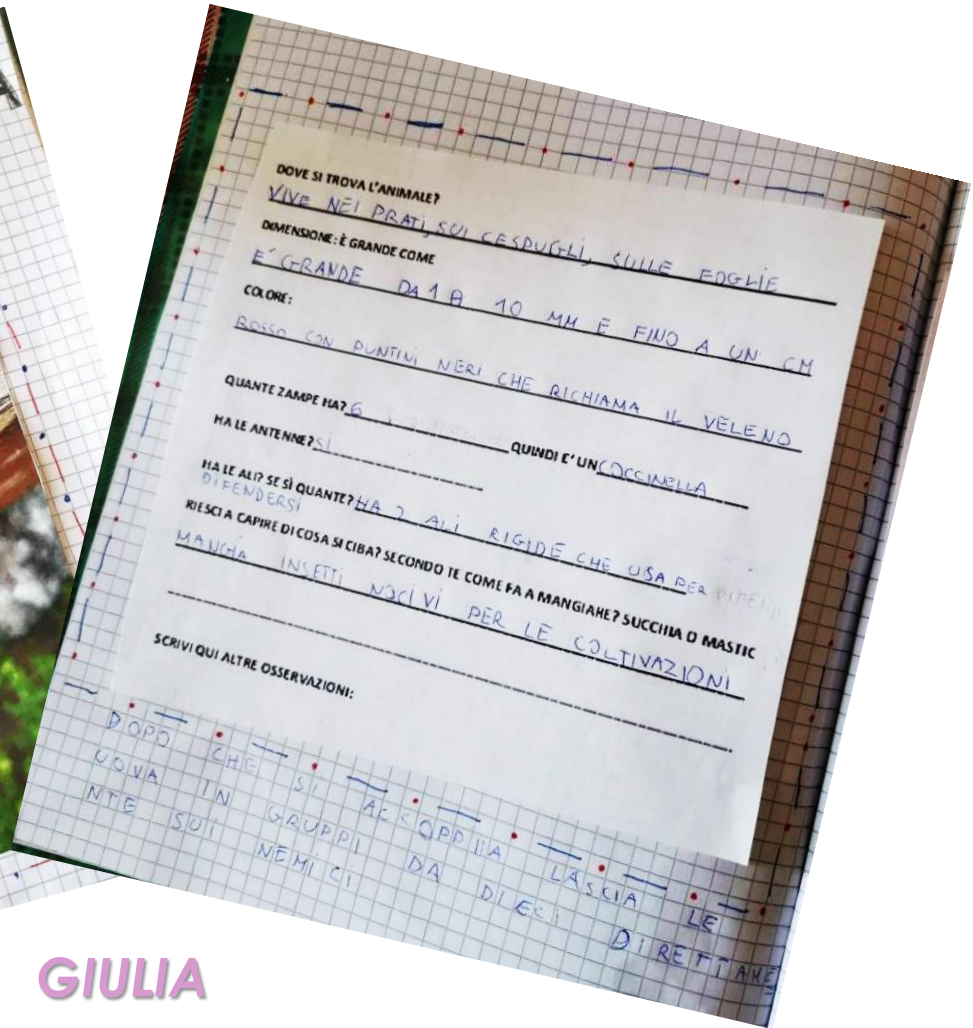
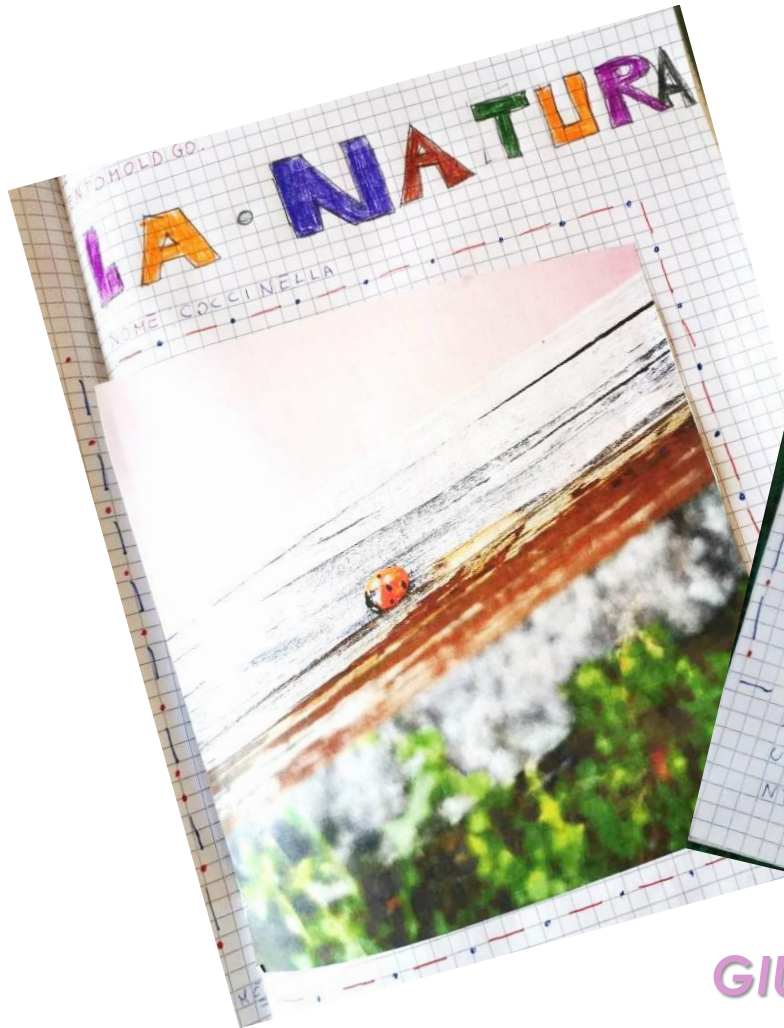
HA LE ANTENNE? NO

HA LE ALI SE SI QUANTE? NO

RIESCIA CAPIRE DI COSA SI CIBA? SECONDO TE COME FA A MANGIARE? SUCCHIA O MASTICA
VEGETAZIONE ED ALTRI INSETTI

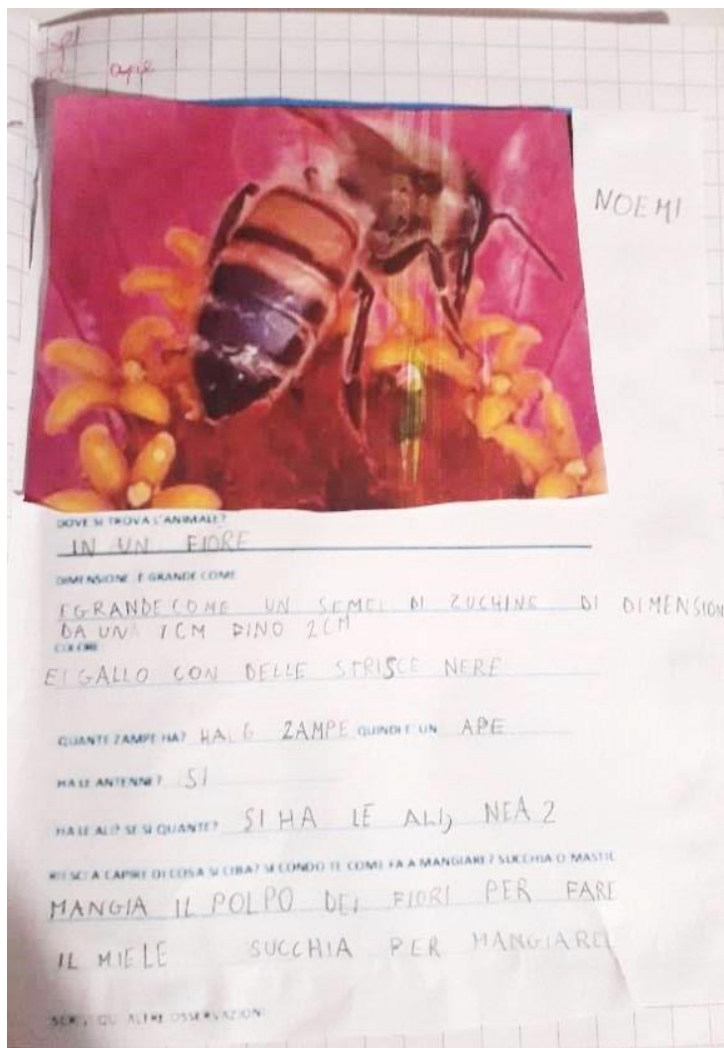
MANUEL

La coccinella



GIULIA

L'ape



NOEMI

L'ape



ALICE

Ecco le foto di tutti gli insetti che abbiamo visto nel nostro balcone, nel giardino e al parco...



GIADA



REBECCA



ALESSANDRO



MANUEL

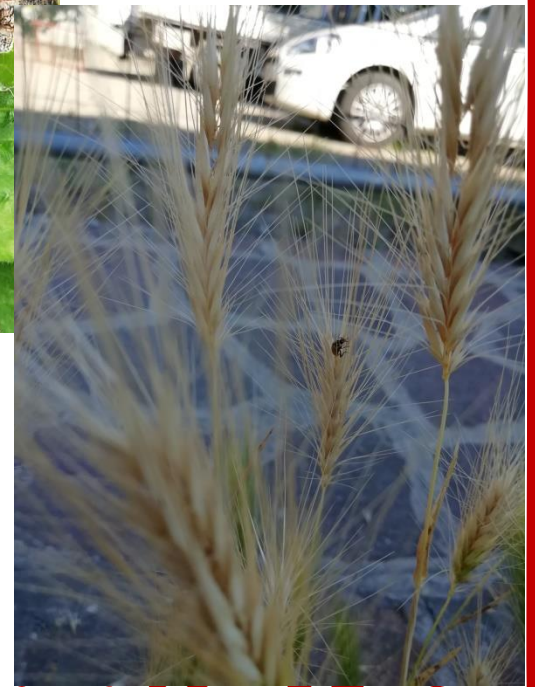


GIULIA



Cimici nel
giardino del
nonno

Coccinella tra
le spighe
selvatiche



CRISTIAN

Noi con il pollice verde



Piante ed ortaggi che siamo riusciti a far crescere in queste settimane

La zucchina

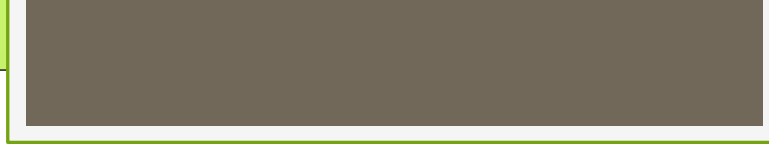


NICOLAS

Fagioli



GIOELE



Lenticchie



*Lenticchie ripiantate
nell'orto del nonno.*

CRISTIAN

Le mie piantine



LORENZO

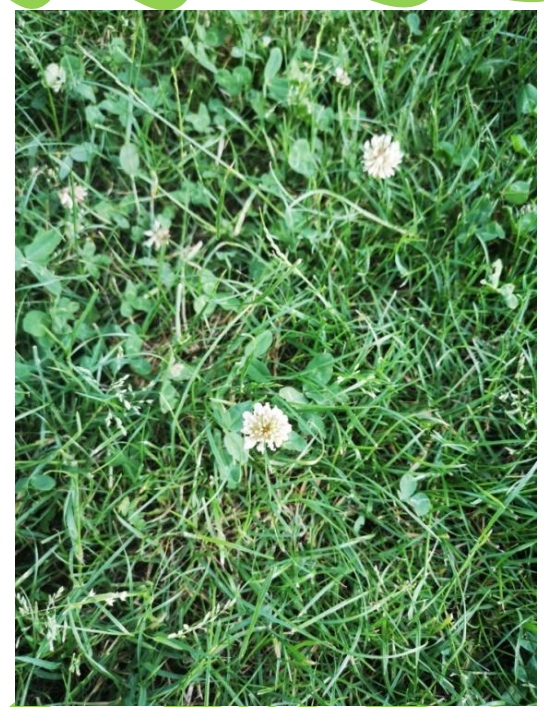
Ecco le piante, i fiori e gli alberi che abbiamo fotografato...



ALESSANDRO



GIULIA





ELISA

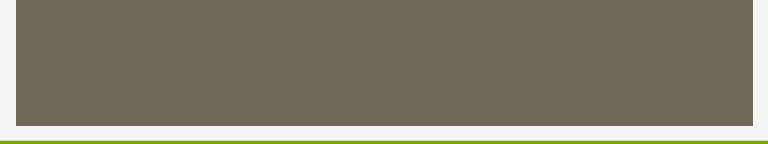
Rose...

Rose..

Rose...

GIOELE





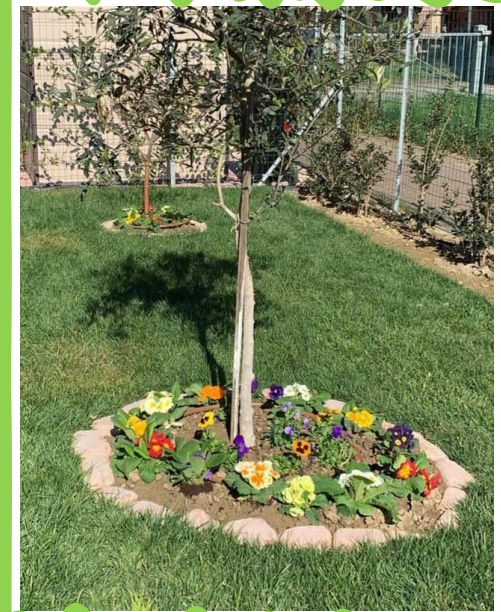
**R
E
B
E
C
C
A**



**N
I
C
O
L
A
S**



**M
A
T
I
L
D
E**



ALICE



Fiori del mio cortile

NOEMI



**Bocche di
leone**



**Rose con
boccioli**



**Fiori gialli ai bordi della
strada**

CRISTIAN

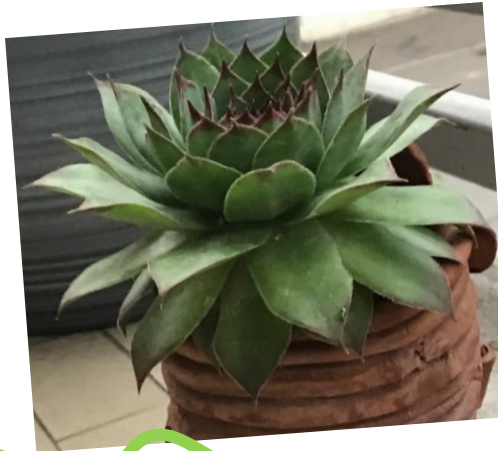
**I
p
p
o
c
c
a
s
t
a
n
o**



**C
a
c
c
o**



Vite



J
I
A
X
I
N

Giulia ha osservato e descritto un soffione...

NDOME: SOFFIONE

DOVE SI TROVA L'ANIMALE? ^{DOVE?}
SOFFIONE

DIMENSIONE: È GRANDE COME
CORSO AL MASSIMO 5 CM

COLORE:
È DI COLORE BIANCO

QUANTE ZAMPE HA? IN CAMBIO QUINDI È UN FIDRE

HA LE ANTENNE? _____

HA LE ALI? SE SÌ QUANTE? _____

RIESCI A CAPIRE DI COSA SI CIBA? SECONDO TE COME FA A MANGIARE? SUCCHIA O MASTICA
CRESCE NEI CAMPI E HA I PETALI A

FORMA DI OMBRELLA

SCRIVI QUI ALTRE OSSERVAZIONI:

NELL'ANTICHITÀ SI NARRAVA CHE SDE
PIANDO I SUOI PETALI SE SI ESPR
MEVA UN DESIDERIO SI SAREBBE AVERE
IO, HA ANCHE PROPRIETÀ USATE PER
SANE, PIATTI, CAFFÈ E MARMELETTE.



GIULIA

ALTRI ANIMALI



Nutrie



Tartaruga



ALESSANDRO

Nutrie e tartarughe



ALICE


Coniglio



NICOLAS

La lucertola

NOME: LUCERTOLA



DOVE SI TROVA L'ANIMALE?
SOTTO AL VECCHIO PAVIMENTO DI ROVERETO

DIMENSIONE - E' GRANDE COME
20 CM

COLORI:
VERDE E VIOLETTA

QUANTE ZAMPE HA? 4 QUINDI E' UN

HA LE ANTENNE? NO

HA LE ALI? SE SI QUANTE? NO

RIUSCI A CAPIRE DI COSA SI CIBAT SECONDO TE COME FA A MANGIARE? SUCCIA O MANGIA
VERDE

SCRIVI QUI ALTRE OSSERVAZIONI:

SARA

Lucertola



NICOLAS

SIAMO ANCHE ARTISTI



Durante le nostre passeggiate abbiamo raccolto fiori, foglie e spighe selvatiche ed abbiamo creato piccole composizioni tipo mandala. Abbiamo anche realizzato disegni utilizzando colori naturali: terra, erba e fiori.

Cuore con foglie e fiori



GIADA



NICOLAS



CRISTIAN



ZIYAD



CLASSE II A
SCUOLA GINO BELLINI
IC 2 SASSUOLO NORD

